

南へ。鳥たちの歌が聞こえる。



南国の鳥 1991年 油彩・キャンバス

2019年7月21日(日)～11月17日(日)

# 脇田和展

開館時間 午前10時～午後5時(7月21日～9月30日までは午後6時/入館は閉館30分前まで)  
主催 一般財団法人脇田美術館 ※会期中無休(展示替え・イベント等の臨時休館日を除く)  
観覧料 一般1,000円(900円)大高生600円(500円)中学生以下無料  
※()内は20名様以上の団体料金です。その他の割引につきましてはお問い合わせください。

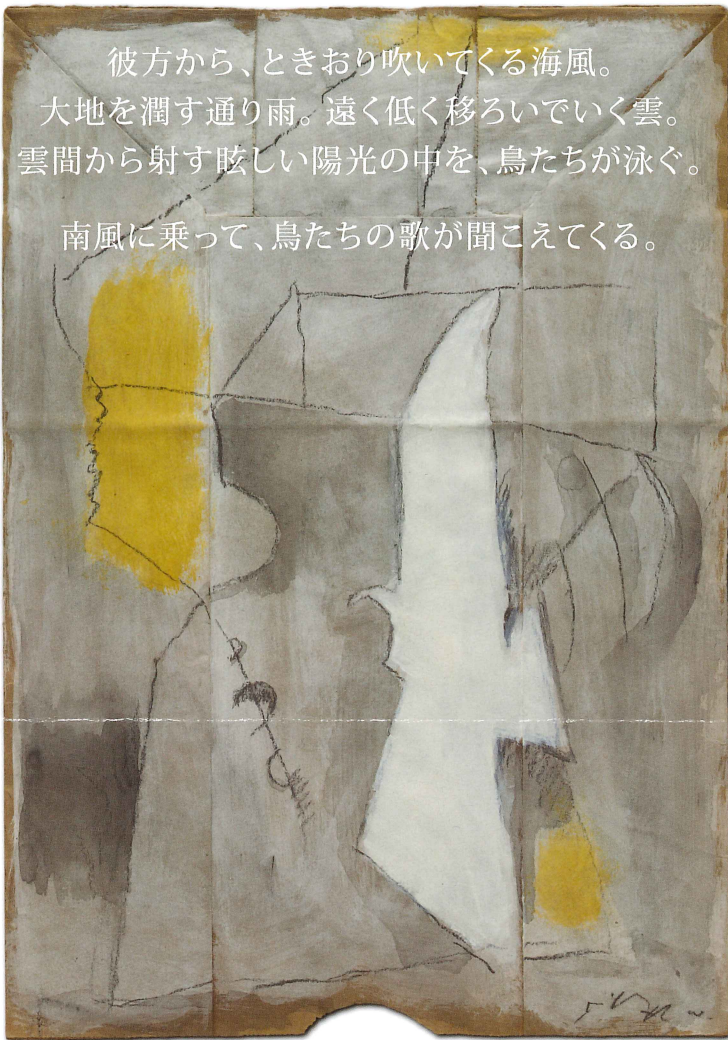
※本チラシをご持参いただくと2名様まで100円引きにて入館いただけます。

脇田美術館  
WAKITA MUSEUM OF ART  
wakita-museum.com



彼方から、ときおり吹いてくる海風。  
大地を潤す通り雨。遠く低く移ろいでいく雲。  
雲間から射す眩しい陽光の中を、鳥たちが泳ぐ。

南風に乗って、鳥たちの歌が聞こえてくる。



白鳩 制作年代不詳 紙・ミクストメディア

脇田はハワイでの心臓バイパス手術に71歳の時に臨みました。大病を乗り越えて、その後も創作へのたゆまぬ欲求と挑戦を続け、晩年になっても時折ハワイに滞在し、創作を続けました。再び生命を授かることができた脇田は、南の地で過ごす穏やかに流れる時間の中で、軽やかに心を解放していったことでしょう。

きらめく光、鮮やかな天然色、外気、視るもの触れるものすべては、好奇心旺盛な画家の感性を静かに揺さぶります。葉むらの陰で息づく小さなものたち。揚々とした芽吹き、舞い落ちる一葉。画家の傍らで生み出される命の循環。自然の力が創作に新たな生命を吹き込んでいきました。

本展では、脇田和が旧軽井沢に制作の居を移した1970年代から晩年までの作品を中心に、油彩、素描、コラージュ作品など、約80点を展示し紹介していきます。



洞窟の鳥 1998年 油彩・キャンバス



花の中 1993年 油彩・キャンバス

## MUSIC in MUSEUM 2019 「秋の軽井沢にひびく歌の調べ」

倉石真(テノール) + 伊坪淑子(ピアノ) 日伊で活躍するテノールによる歌曲の数々  
2019年10月5日(土) 開場 13:30 開演 14:00

※終演後ガーデンパーティ(予定)

演奏曲目  
イタリア古典歌曲 / 日本歌曲 / オペラアリア / カンツォーネ

入場料: ¥4000(前売り) ¥4500(当日)

(税込・大人 / 子供共通、全席自由席)

主催: 一般財団法人脇田美術館 企画協力: 倉石 満

ご予約・お問い合わせ: 脇田美術館 TEL: 0267-42-2639



鳩 制作年代不詳 紙・ミクストメディア

### 略歴

脇田和 KAZU WAKITA (1908-2005年)

1908(明治41)年東京生まれ。15歳の時ベルリンに渡り、17歳でベルリン国立美術学校に入学。1930(昭和5)年同校より金メダルを贈られ帰国。1932(昭和7)年太平洋画会初入選。以後、光風会、帝展などで受賞を重ねる。1936(昭和11)年猪熊弦一郎、小磯良平らと新制作派協会(現・新制作協会)を設立。戦後、1950年代にはサンパウロ・ビエンナーレ、ヴェネチア・ビエンナーレ等に出品。「あらいそい」が第1回グッゲンハイム国際美術賞に輝いた。1959-70年東京藝術大学で教鞭をとる。1970(昭和45)年、軽井沢に吉村順三設計によるアトリエ山荘が完成。1991(平成3)年「脇田美術館」を開館。1995(平成7)年-2012(平成24)年、東京・第一生命本社ビルに脇田和作品常設ギャラリー。2005(平成17)年11月27日永眠。1991(平成3)年旭日小綬章。1998(平成10)年文化功労者。2005(平成17)年従四位を追贈。

### アートプログラム <予定>

- 「色彩の音楽会」7月27日(土) 14:00~16:00 ※参加費無料/入場料のみ
- 「福本しのぶ・ハーブ・コンサート」8月24日(土) ※参加費無料/入場料のみ
- 「軽井沢・森の音楽祭」8月25日(日) 15:00~18:00 ※参加費有料  
※イベント開催の為、8月25日(日)は休館日とさせていただきます。
- 「MUSIC in MUSEUM 2019」コンサート 10月5日(土)  
出演: 倉石真(テノール) + 伊坪淑子(ピアノ) ※入場料とは別に参加費有料
- 「建築ワークショップ / アトリエ公開ウィーク」  
11月3日(日)~6日(水) 13:00~16:00 ※要予約/入場料とは別に見学費有料
- 「近代建築デザイン講義 2019」※参加費有料  
軽井沢とアメリカ・ペンシルベニアを結ぶ、文化と芸術遺産-建築デザインについて  
11月2日(土) 13:00 ~ ※シンポジウム終了後、懇談会+アトリエ一般公開

※イベント情報は変更が生じる場合がございます。

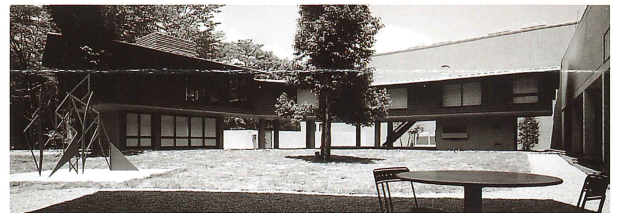
※イベント情報、休館日程等の詳細は、随時ホームページにて告知いたします。

### 優待のご案内

- 賛助会員様への各種優待サービスがございます。詳しくはホームページをご覧ください。
- 石川県立美術館にて開催の展覧会・有料観覧券の半券のご提示で、会期中に限り、ミュージアムショップ&カフェにて優待サービスをご利用いただけます。

### ミュージアムショップ&カフェ

オリジナルグッズを扱うミュージアムショップ、ティールームを併設しています。四季折々の軽井沢の豊かな自然を感じながら、ティータイムをお楽しみください。※一部商品はホームページからご購入いただけます。



日本のモダニズムを代表する建築として知られるアトリエ山荘(友人であった建築家・吉村順三設計)が当時のまま保存されております。

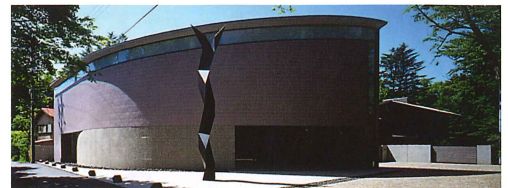


Photo: Shinkenchiku-sha

### アクセス

- JR・しなの鉄道:  
軽井沢駅北口より徒歩10分。  
車: 上信越道・碓氷軽井沢ICより  
国道18号線を旧軽井沢方面へ入る。

一般財団法人脇田美術館  
〒389-0102 長野県軽井沢町旧道1570-4  
TEL:0267-42-2639 FAX:0267-42-0071  
karuizawa@wakita-museum.com  
wmoa@wakita-museum.com

### 最新情報

www.wakita-museum.com

