



小松崎邦雄《松の屏風》1991年 油彩・キャンバス 72.9 × 60.6cm



跡見 泰《暮るる山路》1933年 油彩・キャンバス 96.9 × 136.5cm

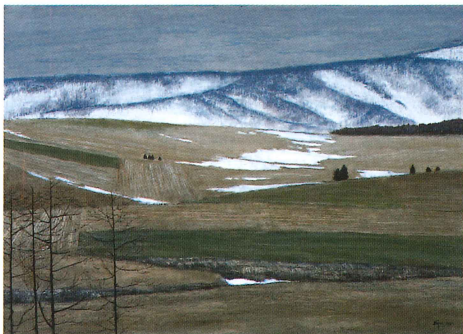


奥瀬英三《薔薇》1945年 油彩・キャンバス 53.0 × 45.3cm

## 埼玉ゆかりの芸術家展

～ 熱き心と魂の行方～

開館から19年目を迎えるサト工記念21世紀美術館では『埼玉ゆかりの芸術家展 ～熱き心と魂の行方～』を開催いたします。芸術家たちが情熱と執念を注ぎ込んだ作品は、逝去した後も半永久的に遺され、作品へ込めた想いや感性は鑑賞者に伝えられていきます。本展では埼玉が育んだ画家たちの作品を当館コレクションを中心に一堂に集め展示いたしますので、芸術家の魂を感じ往時を想う機会となれば幸いです。



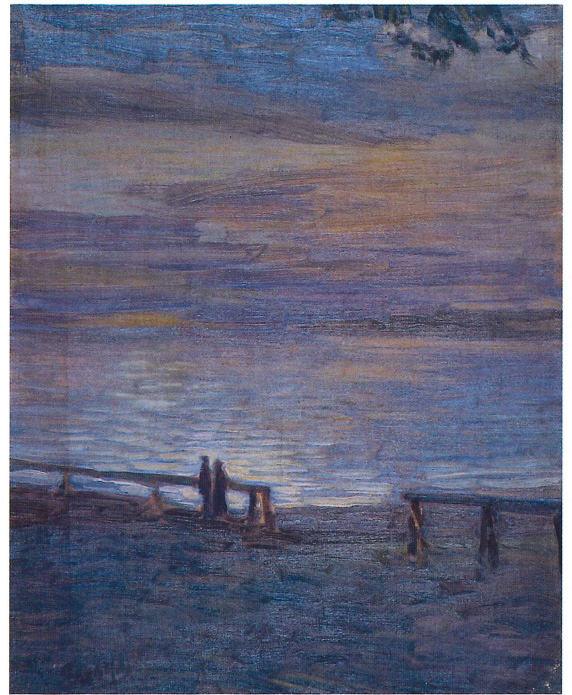
相原求一朗《早春の田園（富良野）》1986年 油彩・キャンバス 65.3 × 91.1cm



吉岡正人《朝が来る》1995年 テンペラ・油彩・キャンバス 161.9 × 135.0cm



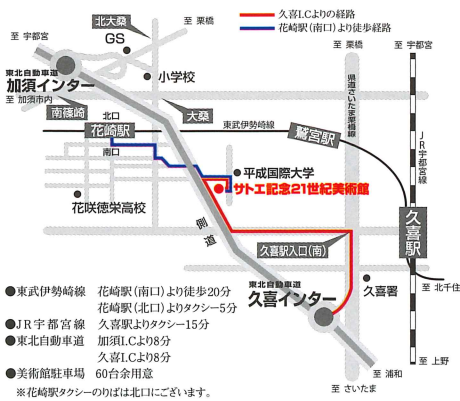
玉之内満雄《向日葵とコーヒー挽きなど》1974年 油彩・キャンバス 140.0 × 69.7cm



田中 保《海と人影》1917-20年頃 油彩・キャンバス 60.0 × 48.2cm



寺井力三郎《飛行機の墓場（アリゾナ）》2002年 油彩・キャンバス 162.2 × 194.0cm



■ 彫刻常設展示：日本庭園・館内にて展示  
 ロダン、ブールデル、グレコ、舟越保武 他

■ 常設展示：フランスの息吹  
 ヴラマンク、里見勝蔵、荻須高德 他

※出品作品は都合により変更することがありますので御了承下さい。

公益財団法人 サト工記念美術博物館

# サト工記念21世紀美術館



〒347-0022 埼玉県加須市水深大立野 2067 (平成国際大学正門前) TEL.0480-66-3806

若人の未来を  
拓く学園  
学校法人 佐藤栄学園



平成国際大学



埼玉栄高等学校



埼玉栄中学校



栄東高等学校



栄東中学校



花咲徳栄高等学校



栄北高等学校



さとえ学園小学校



埼玉自動車大学校