



SHIMIZU  
多摩美術大学

Sculture

TAMABI IMAGE

Forming  
Design

# Challenge Art in Japan 2017 #TAMABI\_HAKASE 展

会期 2017.11.16. 木 ~ 12.08. 金  
会場 韓国文化院ギャラリー M1、1F  
〒160-0004 東京都新宿区四谷 4-4-10 駐日韓国大使館 韓国文化院  
主催 駐日韓国大使館 韓国文化院、多摩美術大学  
特別協力 コロンビアインターナショナルスクール、ワイエムコンサルティング

W&S T&L

JANG Min  
JUNG Yong  
江村忠彦

CHONG Hyun Che  
WANG Yoon Sang

WE Gwang

聯合会

小淵謙由子  
松村浩之

HAN Song Hee

OHLE Gye  
高橋謙平  
GHO Gwi

SONG Gye Ho



## 主催

駐日韓国大使館 韓国文化院  
多摩美術大学

## 特別協力

コロンビアインターナショナルスクール  
ワイエムコンサルティング

## 企画趣旨

Challenge Art in Japan は、多くの方々に韓日の芸術教育の成果を紹介するとともに、両国の大学生交流をより一層深めるため、美術大学に在学している留学生と日本人学生の交流展として2012年から開催されているものである。6回目となる今回は多摩美術大学の博士後期課程によって企画され、韓国・中国・日本の学生を中心として構成される。制作と理論を交えた独創的な研究を背景に、一人一人が自らの表現を通して、今の社会に対峙する。

## 会期

2017年11月16日(木)～12月8日(金)  
10:00～17:00

## 休館日

11月19日(日)  
11月23日(木、祝)  
11月26日(日)  
12月3日(日)

## 出品作家

1年生	#1	呉 窮	WU Qiong
	#2	王 小楓	WANG Xiaofeng
	#3	金 龍	JIN Long
	#4	小堀 真由子	KOHORI Mayuko
	#5	張 ビンナ	JANG Bitna
2年生	#6	梶谷 令	KAJITANI Ryo
	#7	高 磊	GAO Lei
	#8	高橋 庸平	TAKAHASHI Yohei
	#9	鄭 咄采	CHEONG Hyun Chae
	#10	朴 常希	PARK Sang Hee
3年生	#11	岸 かれん	KISHI Karen
	#12	宋 奕姝	SONG Yeon Joo
	#13	崔 高恩	CHOE Gon
助手	#14	江村 忠彦	EMURA Tadahiko
	#15	松村 浩之	MATSUMURA Hiroyuki

## 関連イベント

(入場無料/事前申込不要/人数制限なし)

### 博士後期課程2年生後期総合演習(作品講評会)

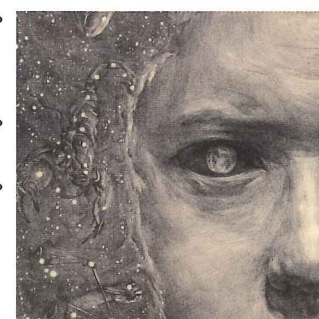
日程: 2017年11月18日(土) 13:30～16:10  
会場: 駐日韓国文化院ギャラリーMI

### オープニングセレモニー

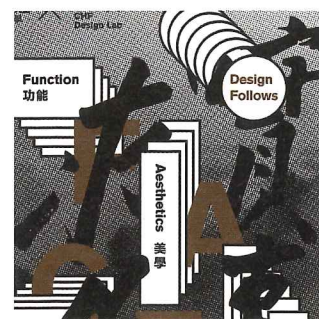
日程: 2017年11月18日(土) 17:00～  
会場: 駐日韓国文化院1Fロビー

### シンポジウム「美大と博士課程—作品と言葉—」

日程: 2017年11月25日(土) 14:00～15:30  
場所: 駐日韓国文化院1F  
登壇者: 東京藝術大学と多摩美術大学の博士後期課程在学学生  
(コーディネーター: 板垣 達之 ITAGAKI Tatsuyuki)



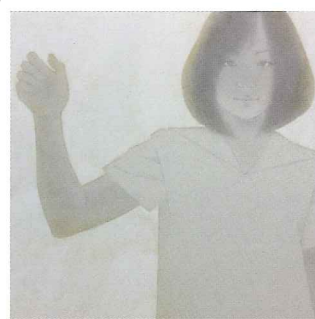
#1



#2



#3



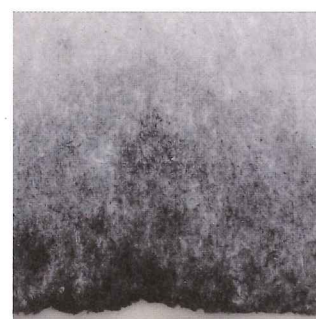
#4



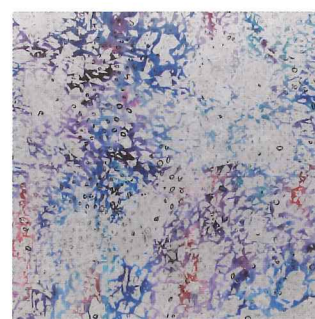
#9



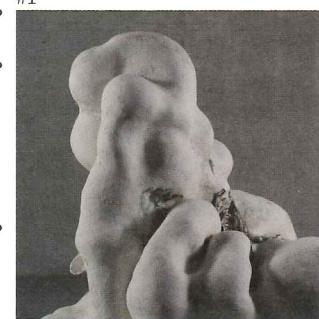
#10



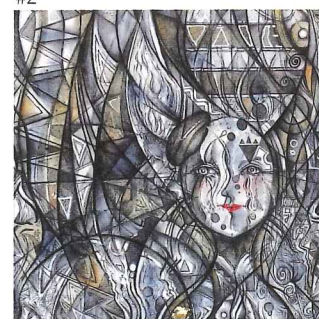
#11



#12



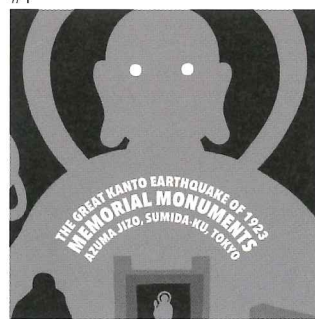
#5



#6



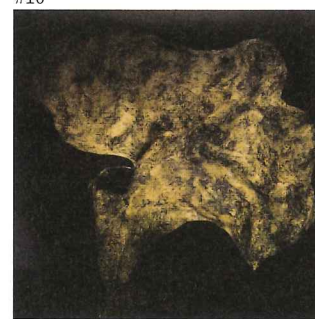
#7



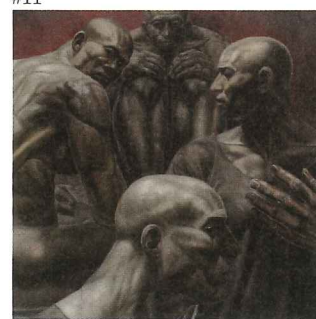
#8



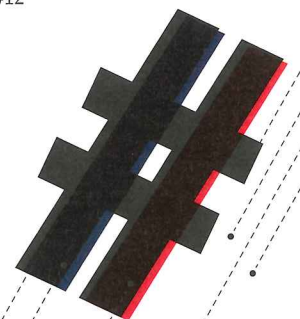
#13



#14



#15



## 会場

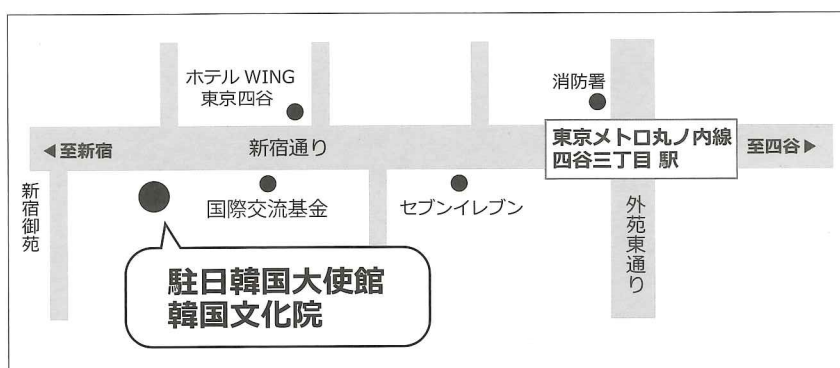
駐日韓国大使館 韓国文化院ギャラリーM I

(〒160-0004 東京都新宿区四谷 4-4-10 駐日韓国大使館 韓国文化院 1 階)

TEL : 03-3357-5970 / FAX : 03-3357-6074

<http://www.koreanculture.jp/>

## アクセス



### 電車

東京メトロ丸ノ内線「四谷三丁目」駅1番出口より新宿御苑方面徒歩3分

### 都営バス

品 97 番「四谷四丁目」停留所 [ 品川駅方面、新宿駅西口方面 ]

早 81 番「四谷三丁目」停留所 [ 原宿・渋谷・早大正門方面 ] 下車後徒歩1分