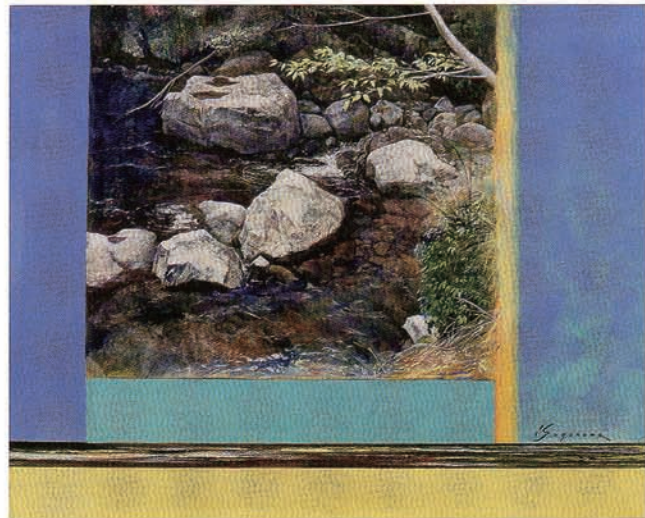


# 菅沼 光児

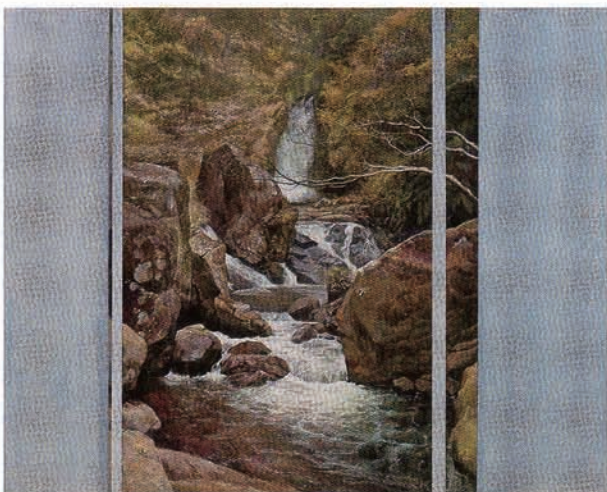
すがぬま こうじ



SLOW FLOW F30



BALANCE-SLOW FLOW- F40



BALANCE-water fall- F30

1960 埼玉県生まれ

1986 東京藝術大学美術学部油画科卒業

1988 東京藝術大学大学院美術研究科修士課程絵画専攻修了

【個展】

1991 サエグサ画廊, 東京

1992 みゆき画廊, 東京('94'95)

1996 ギャラリー YOU, 京都

1996 シロタ画廊, 東京

1997 新宿伊勢丹本店美術サロン, 東京

1998 スカイドア アートプレイス青山, 東京

2000 新宿伊勢丹本店美術サロン, 東京

2002 伊勢丹浦和店美術画廊, さいたま市

2003 光画廊, 東京('07)

【主なグループ展】

1993 新制作展, 東京都美術館 (～毎年・'03 新作家賞受賞)

1993 彼の会, 泰明画廊, 東京 (～毎年)

1995 ガラス絵展, 秀友画廊, 東京

1996 山陽の絵画展, 姫路山陽百貨店

現在 新制作協会会員 日本美術家連盟会員

アトリエ 415 主宰