

東京都美術館は、1926（大正15）年に上野公園に開館して以来、公募団体とともに歩み続けてまいりました。この「公募展発祥の地」としての歴史の継承と発展のため、公募団体との連携展「公募団体ベストセレクション 美術 2016」を開催いたします。第5回目の開催となる本展では、全国の美術公募団体の中から選定された27団体の総勢151名の作品を展覧いたします。

日本画、洋画、水彩画、版画、彫刻、工芸の作品163点が一堂に会する本展は、日本を代表する芸術家を輩出してきた伝統と歴史を持つ美術公募団体が作品を通して相互に刺激し合い、公募展全体のさらなる活性化に寄与することを目指しています。

東京都美術館から発信する、公募団体の旬の作家による多様な表現をどうぞお楽しみください。

なお、本展出品者の中から、今後の活躍が期待される5名程度の新鋭作家を選抜し、「都美セレクション 新鋭美術家 2017」展を、2017（平成29）年2月19日—3月15日に開催する予定です。



1



2



3



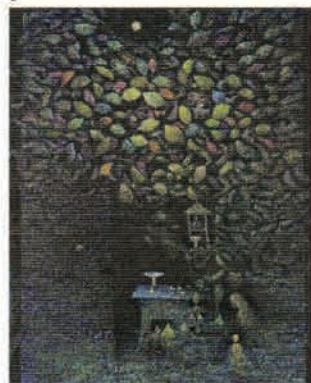
4



5



6



7



8



9



10

観覧料（税込）

一般1,000円 団体(20名以上)900円 65歳以上700円 学生以下無料

「生誕300年記念 若冲展」のチケット（半券可）提示にて無料でご入場いただけます *1枚につき1名様まで

- *5月18日（水）は「国際博物館の日」により入場無料
- *5月21日（土）、22日（日）は家族ふれあいの日により、18歳未満の子を同伴する保護者（都内在住、2名まで）は一般当日料金の半額
- *身体障害者手帳、愛の手帳、療育手帳、精神障害者保健福祉手帳、被爆者健康手帳をお持ちの方とその付添の方（1名）は無料
いずれも証明できるものをご持参ください
- *都内の小学・中学・高校生ならびにこれらに準ずる者とその引率の教員が学校教育活動として観覧するときは無料（事前申請が必要）



交通案内

JR「上野駅」公園口より徒歩7分、東京メトロ銀座線・日比谷線「上野駅」7番出口より徒歩10分、京成電鉄「京成上野駅」より徒歩10分
*駐車場はございませんので車でのご来館はご遠慮ください

東京都美術館

〒110-0007 東京都台東区上野公園8-36
TEL 03-3823-6921（代表） <http://www.tobikan.jp>

Best Selection 2016

A cooperative exhibition by 27 selected major art groups and associations in Japan. Through works of various genres by 151 artists now in their prime, including Nihonga (Japanese-style Painting), Yoga (Western-style Painting), sculpture, print, watercolor and craft, the exhibition will demonstrate the power and appeal of the art groups' "public entry exhibition."

Period: May 4 (Wed-holiday) – May 27 (Fri), 2016 **Closed:** May 16 (Mon) **Venue:** Tokyo Metropolitan Art Museum **Hours:** 9:30-17:30. Open 9:30-20:00 on Fridays, except for May 27. *Last admission 30 minutes before closing **Admission:** General ¥1,000 / Groups ¥900 / Seniors 65+ ¥700 *Group rates - 20 or more people *Admission free for visitors College students and High school students or younger *Admission is free on presenting a ticket (or stub) for the concurrent "The 300th Anniversary of Birth: Jakuchu"
Organized by Tokyo Metropolitan Art Museum

割引券 | 100円割引券

本券1枚につき1回2名様まで、当日料金を100円割引いたします
*他割引との併用はできません *東京都美術館券売所のみ、2016年5月27日まで有効