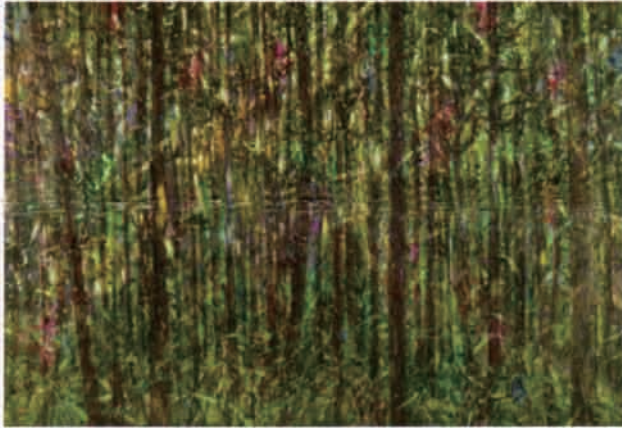


ペインティングの現在

4人の平面作品から

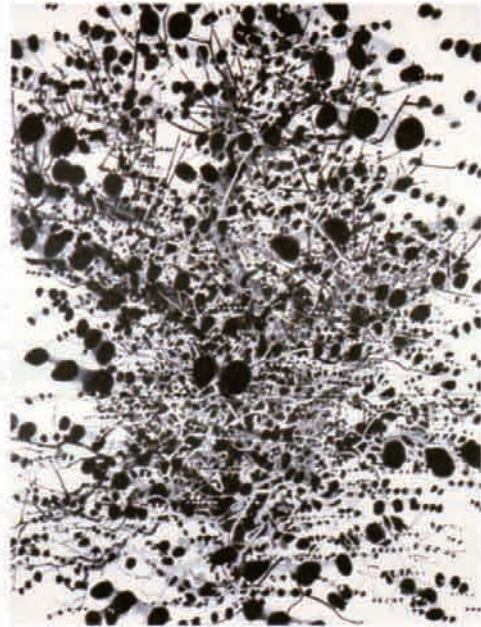
Sachikazu Kabayama
樺山 祐和

《森にうつるもうひとつの森へー生まれかわる光映く日にー》2012年



Takako Azami
浅見 貴子

《梅に墨図》2009年



Daisuke Takahashi
高橋 大輔

《無題(ワタシナシカタカハシ)》2012-14年



Ryosuke Ogino
荻野 僚介

《w364×h257×d20 or w257×h364×d20》2014年

2015年

10月31日 土 ~

12月23日 水・祝

【開館時間】 午前9時～午後5時(入場は午後4時30分まで)

【休館日】 月曜日(11月23日は開館)、11月24日(火)

【観覧料】 大人500円(400円) 大高生250円(200円) 中学生以下無料

※()は20名以上の団体料金

※障害者手帳をお持ちの方と付添者1名は無料

※「川越きもの日」にちなみ、8日、18日、28日に着物で来館された方は団体料金

※県民の日11月14日(土)、市民の日12月1日(火)および6日(日)は無料

【主催】 川越市立美術館

【協賛】 COEDO BREWERY

【後援】 多摩美術大学、東京造形大学、武蔵野美術大学、朝日新聞西埼玉支局、埼玉新聞社
産経新聞さいたま総局、東京新聞さいたま支局、日本経済新聞社さいたま支局
毎日新聞埼玉西支局、読売新聞さいたま支局、@comさいたま放送局
J:COM川越、テレ五、FM NACK5



川越市立美術館
KAWAGOE CITY ART MUSEUM