



2015 Mr. Roy の 杜

長岡造形大学 展示館

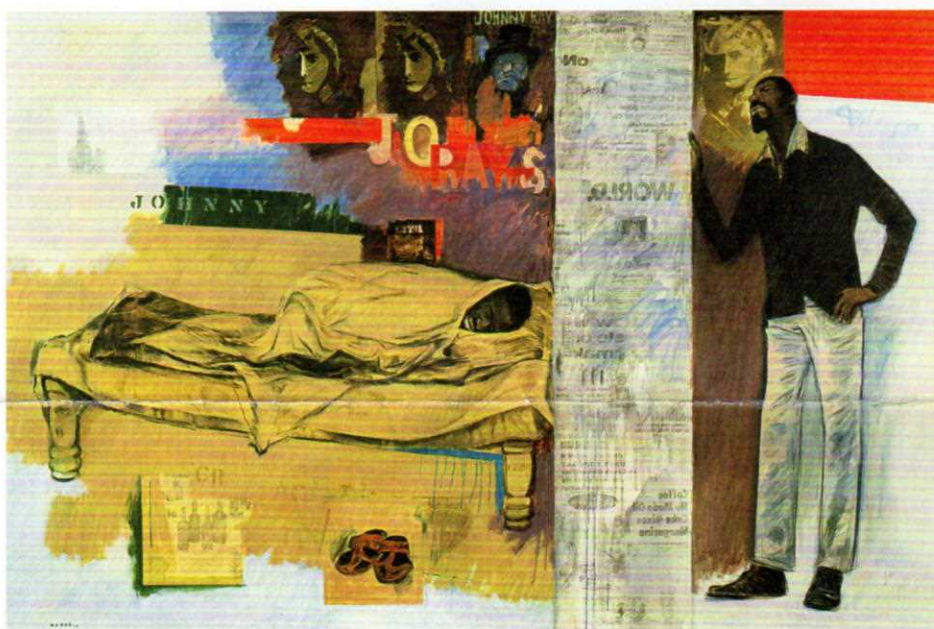
Nagaoka Institute of Design

Exhibition Hall



失われた
自由のくにアメリカ
トインビーを訪ねて

5月1日(金)▶8月28日(金)



ジョニーが死んだ [1970 181×120cm F120]



[F20]



少年 [F15]



樹間の初夏 (サンフランシスコ) [F12]



nulaideegg [F10]

丸山正三 心の詩

“デッサン”

9月1日(火)▶11月30日(月)



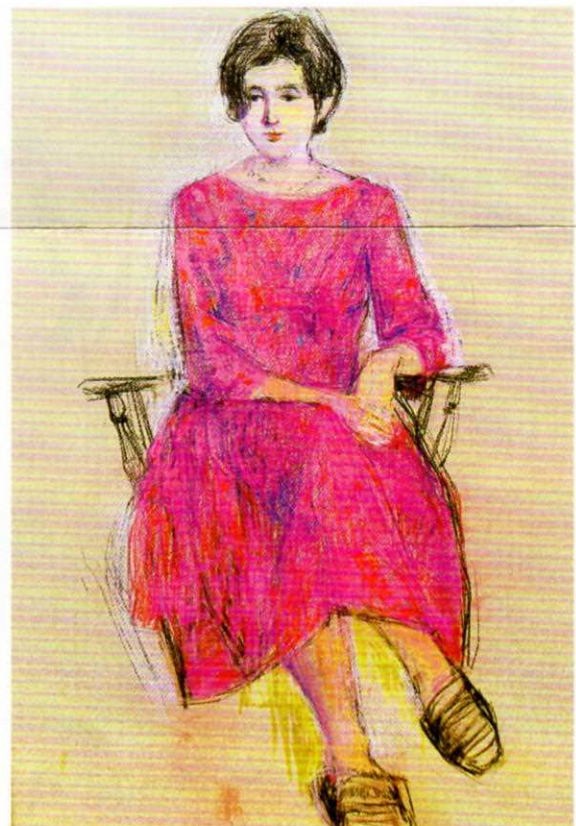
コスチウム [79×55cm]



コスチウム [79×55cm]



コスチウム [79×55cm]



コスチウム [79×55cm]

展示館 開館情報

- ・開館期間 [平成27年度] 5月1日～11月30日 (12月1日より平成28年4月30日は休館)
- ・開館時間 10:00～16:00
- ・休館日 月曜日、土曜日
学事歴に合わせ 大学休業日・閉鎖日は休館

(アメリカ展)

5月

日	月	火	水	木	金	土
					1	2
3	4	5	6	7	8	9
10	11	12	13	14	15	16
17	18	19	20	21	22	23
24	25	26	27	28	29	30
31						

6月

日	月	火	水	木	金	土
	1	2	3	4	5	6
7	8	9	10	11	12	13
14	15	16	17	18	19	20
21	22	23	24	25	26	27
28	29	30				

7月

日	月	火	水	木	金	土
			1	2	3	4
5	6	7	8	9	10	11
12	13	14	15	16	17	18
19	20	21	22	23	24	25
26	27	28	29	30	31	

8月

日	月	火	水	木	金	土
						1
2	3	4	5	6	7	8
9	10	11	12	13	14	15
16	17	18	19	20	21	22
23	24	25	26	27	28	29
30	31					

(30・31日は展示換え)

(デッサン展)

9月

日	月	火	水	木	金	土
		1	2	3	4	5
6	7	8	9	10	11	12
13	14	15	16	17	18	19
20	21	22	23	24	25	26
27	28	29	30			

10月

日	月	火	水	木	金	土
				1	2	3
4	5	6	7	8	9	10
11	12	13	14	15	16	17
18	19	20	21	22	23	24
25	26	27	28	29	30	31

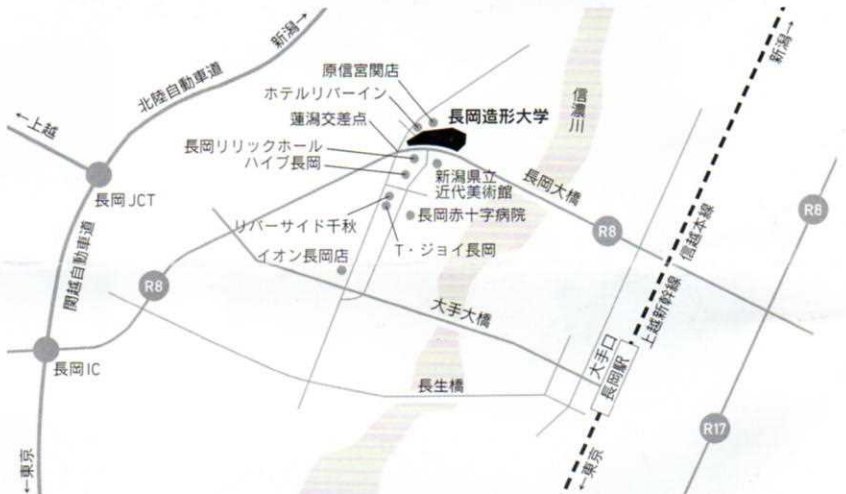
11月

日	月	火	水	木	金	土
1	2	3	4	5	6	7
8	9	10	11	12	13	14
15	16	17	18	19	20	21
22	23	24	25	26	27	28
29	30					

■ は休館日

アクセス

- ・JR長岡駅から
大手口2番バス乗り場から、江陽環状線または江陽団地行きに乗車、約15分、
「長岡造形大学前」下車、徒歩約1分。
- ・長岡インターチェンジから
国道8号を長岡市内へ(北へ)向かい約5分、
蓮湯(はすがた)交差点を左折、次の信号を右折



長岡造形大学 展示館 MàRouの杜

〒940-2088 新潟県長岡市千秋4丁目197番地 Tel. 0258-21-3311 (代表) Fax. 0258-21-3343