

二〇〇七年度 協会新委員揃う

二〇〇七年度、国立新美術館に会場を移しての71回展開催をめざし、以下の体制で臨むことになりました。全会員各位のご協力とご理解をお願いいたします。

記

◆委員長 山内秀臣
◆副委員長 瀧 徹
” 森 史夫

◆代表委員会

《絵画》樺山祐和／小島隆三／矢澤健太郎
《彫刻》岩間弘／上野良隆／小川幸造
《SD》下山肇／白川隆一

◆合同委員会

◎会計委員会
《絵画》小林昭子／間中敏子／押田陽子
《彫刻》大田雅代／大野春夫
《SD》雨山智子／加藤 徹

◎図録委員会

〔図録担当〕
《絵画》林 純夫／菅沼光児／木嶋正吾
《彫刻》久保制一／柴田正徳／酒井 良
《SD》杉田文哉
〔目録担当〕

《絵画》武藤岩雄 《彫刻》古川武彦

《SD》二井 進

〔広告担当〕

《絵画》鈴木喜美子 《彫刻》田中 実

《SD》尾埜行男

◎IT委員会

《絵画》屋嘉部正人 《彫刻》鳥原正敏
《SD》岡本泰子

◎広報委員会

〔広報担当〕

《絵画》佐々木宗實／千葉文隆
《彫刻》中垣克久／奥田真澄／鈴木武右衛門
《SD》金子武志
〔会報担当〕

《絵画》山口 都 《彫刻》藤森民雄

《SD》中野 威

〔HP担当〕

《絵画》竹内 一 《彫刻》吉原和夫
《SD》金子武志

◆特別委員会

◎国立新美術館準備委員

《絵画》樺山祐和／小島隆三／矢澤健太郎
《彫刻》上野良隆／石松豊秋／北郷 悟
《SD》佐伯和子／谷 浩二

◎受賞作家展委員

《絵画》阿曾沼明 《彫刻》高橋栞旺／田村史郎
《SD》下山 肇／岡本泰子

◎懇親会委員

《絵画》中村修二 《彫刻》宇多花織／佐善 圭／杉山惣二
《SD》藤原郁三
／野口育郎

◆会計監査

《絵画》武藤岩雄 《彫刻》渡辺隆根
《SD》日高聖也

〔事務所員〕矢野淑子（月・水・金）

71回展へのアプローチ



委員長
やまのうらひでおみ
山内秀臣

いよいよ始まる我々の未来。

新美術館での活動。

総て未知の世界：

我々はどこからきた：

今どこにいる：

そしてどこに行くのか：

永遠に問続けられるこの間に我々ほどの

ように答え得るのか？

振り返るのは少し待とう！

そして、未来に対して突破口を開き、今

の新制作を全面に押し出し、未来の入口

にしっかりと自立し、我々の存在を示す

ことしか、それらに対する答は無い。

それ故に、今年度各委員たちの苦勞は並

大抵のことではない。各部を構成する会

員各位の絶大なご支援なくしては不可能

と考える。

徐々に各新提案が表出されることであろ

うが、その討論議決に期待したい。

これらはあなたも第二回目の創立展にも

たとえられるべき巨大な節目に直面して

いることを自覚し、各自の制作を研ぎ澄

まし持ち寄ろう。

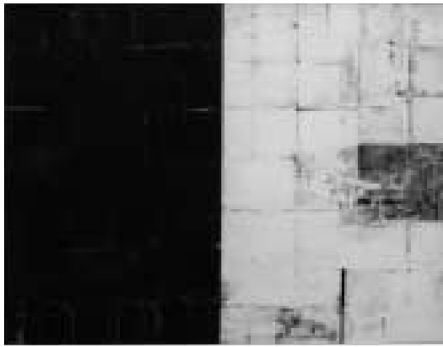
この大いなる信頼感こそ！

『新制作の未来と希望』

そのものではないだろうか！

受賞作家展

絵
画



▲内山 正
異国の香り
100.0×130.4cm

▼石倉郁美
コトナス
116.7×90.9cm



会期：2007年1月15日(月)
～25日(木)
会場：ごらくギャラリー



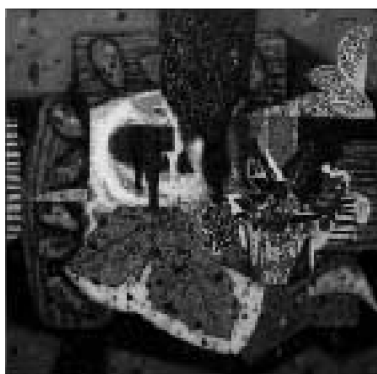
▲関水英司
告白の断片I
116×116cm



▲新保基平
水門
116.7×90.9cm



▲柴田俊明
melting point
(figure compositions)
91.0×116.5cm



◀辻井久子
雨の出来事
116.7×116.7cm

▶手嶋醇子
一隅
91×112cm



▼成尾勝己
ハカセハカセ50
116.7×90.9cm



◀松木正代
遊
116.7×90.9cm

▶70回記念賞
永田由利子
on the shore III
162×162cm

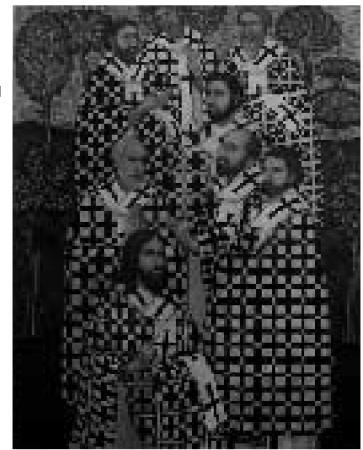




▲三浦正紀
旧市街の落日 117×91cm



▶眞野眞理子
信仰
116.7×90.9cm



◀馬淵 哲
新世界
117×91cm



▶大野 匠
千代 (木)
70×35×180cm



◀椎名良一
ちっちゃな
スーパーマン (石)
70×86×33cm



◀新村優子
月あかり 風のにおい
(テラコッタ)
68×41×107cm



▶木原智代
ポイント (鉄)
100×90×157cm



▲河西栄二
おとこ (木)
100×100×180cm



◀増井岳人
kind gravity よりトルソⅡ
(テラコッタ)
32×32×180cm

▶70回記念賞
平田義之
廻 (カイ)
(石)
60×60×70cm



彫 刻

会期：2007年2月26日(月)
～3月10日(土)

会場：ギャラリーせいほう

国立新美術館特集

かねてよりお知らせのとおり、本年度71回展より、新制作展は国立新美術館（東京都港区六本木7-22-2 <http://www.nact.jp>）ハローダイヤル03-5777-8600 会期中電話03-6812-9921）に会場を移して開催されます。そこで、国立新美術館について、交通、作品搬入場所と経路、展示会場、また、近隣の宿泊施設等についてご案内いたします。

▼最寄り駅 地下鉄千代田線乃木坂駅、地下鉄大江戸線六本木駅

▼搬入経路（最寄り駅より美術館搬入口までの行き方・P5地図参照）

※総ての人と車は、美術館入口で入館チケットを受けます。

①千代田線乃木坂駅・出口6番B1フロア「関係者出入り口」表示のドアを通過。（最短ルート）

②千代田線乃木坂駅・出口5番より道路に出て左手に進み、西ゲートを通過。

③大江戸線六本木駅・出口7番より徒歩6〜7分、正面ゲートから敷地内の斜路を通る。

▼美術館近隣宿泊先

●ホテルはあとイン乃木坂（健保会館）

〒107-0062

東京都港区青山1-24-4

TEL 03-3403-0531

<http://www.hotelheart-immogizaka.com/>

（乃木坂駅上・近くて安心）

●ホテルアジア会館

〒107-0052

東京都港区赤坂8-10-32

TEL 03-3402-6111

FAX 03-3402-0738

<http://www.asiacenter.or.jp/>

（近くて安心）

●ホテルプレジデント青山

〒107-8545

東京都港区南青山2-2-3

TEL 03-3497-0111(代)

TEL 03-3470-8001

（宿泊予約直通）

<http://www.president-hotel.co.jp/>

（インターネット早割あり）

●ホテルフロラシオン青山

〒107-0062

東京都港区南青山4-17-58

TEL 03-3403-1541

FAX 03-3403-5450

<http://www.floracion-aoyama.com/>

（学校共済）



正面玄関



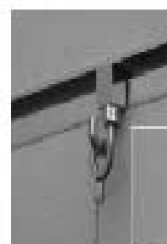
夜の外観



ロビー



1・2・3階展示室



ピクチャーレールとフック



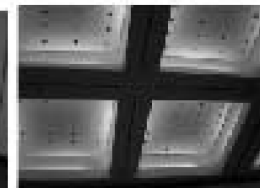
天井格子

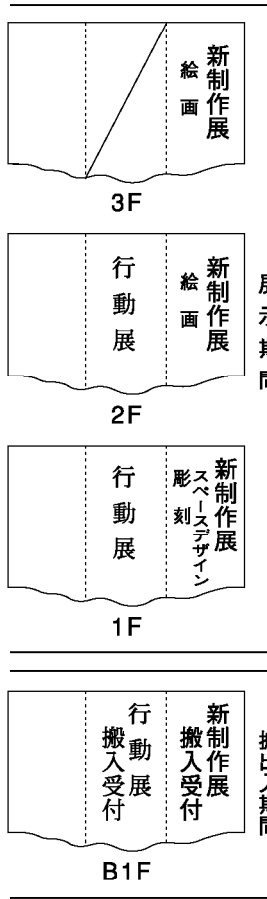


屋外展示場



備品の台

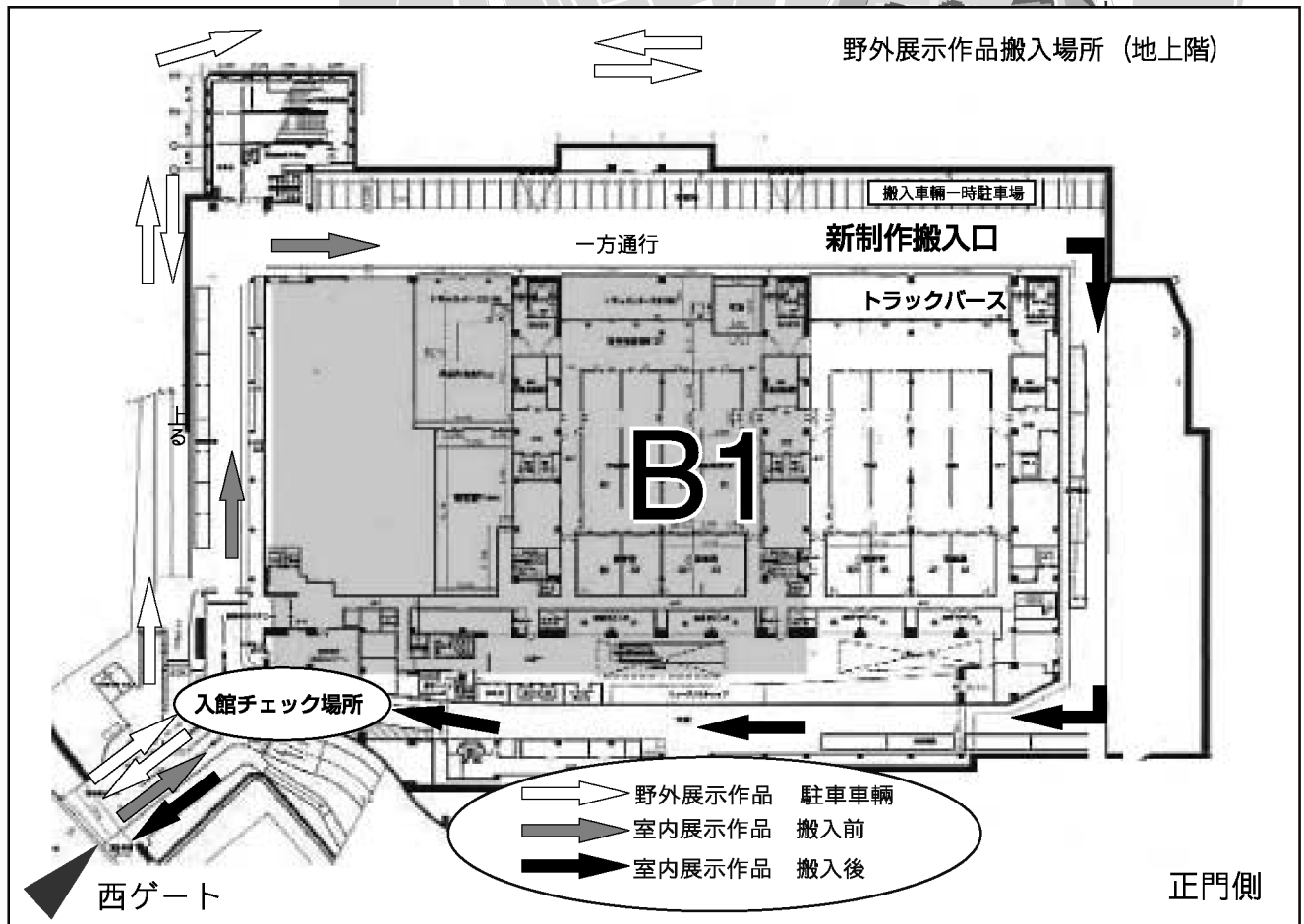
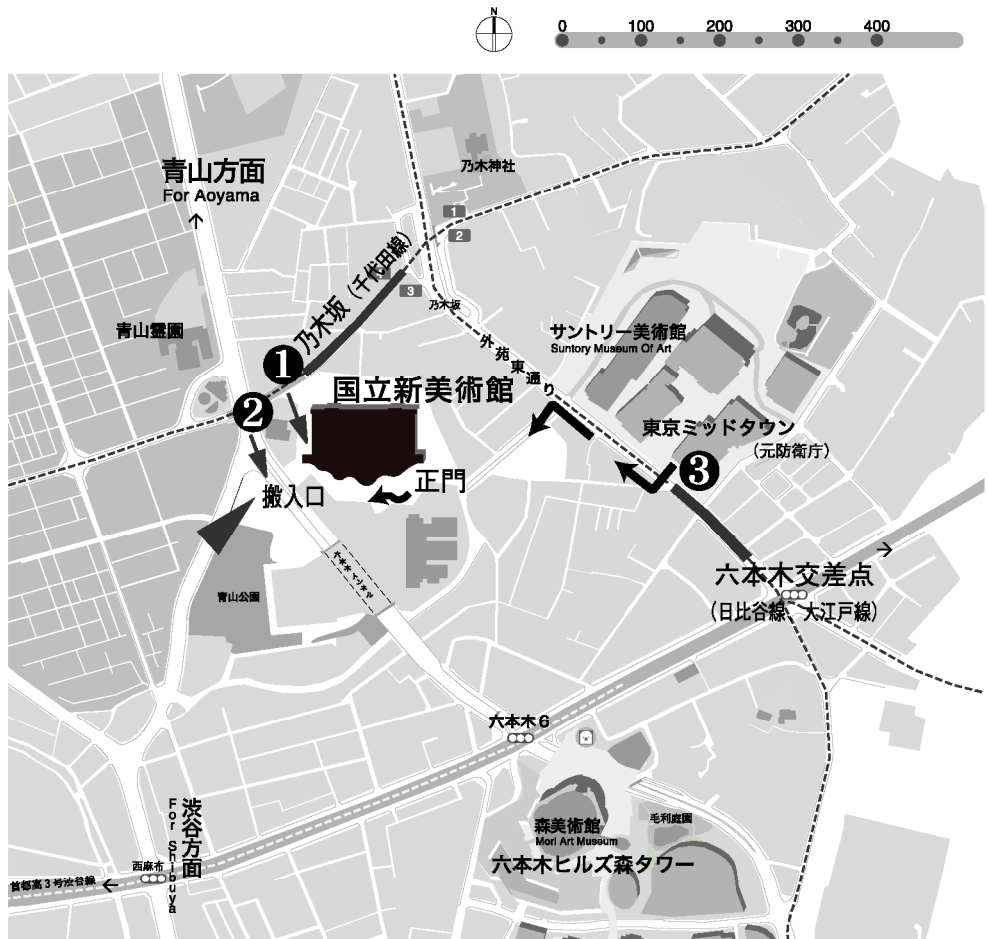




※行動展と同時開催。展示会場、搬入受付ゾーンは左図のようになります。

展示期間

搬入期間



*** 展覧会情報 ***

◇本年度、71回展は9月19日(水)を初日として開催されます。25日(火)は休館となります。

◇新作家賞受賞者には、賞牌として絵画部会員石阪春生氏の作品が授与されます。授賞式は9月19日(水)12時30分より国立新美術館講堂にて開催します。

◇恒例の懇親会は、展覧会初日の9月19日(水)、三部合同で行います。詳細は搬入時、または通知の際にお知らせします。

第71回展
ギャラリートーク

9/22
(土)
2:00 ~ 4:00

各部会場で開催。会員、出品者、入場者の方々の意見交換の場です。ふるってご参加下さい。

◇71回展の全出品作品をカラー図版で掲載した図録を発行します。

◇71回展図録(出品目録付)編集発行 新制作協会

◇71回展入場料
入選者には図録負担金をお願いします。

◇71回展入場料
一般券八〇〇円/学生券(中・高・大)四〇〇円/小学生無料/前売券四〇〇円
◇前売券ご購入の方は事務所までご連絡下さい。

71回展応募規定 抜粋

◇展覧会名称 第71回新制作展

◇会場 国立新美術館

◇会場 東京都港区六本木7-22-2

◇会期 07年9月19日(水)~10月1日(月) 10時~18時(入場は17時30分まで) 但し金曜日は20時まで(入場は19時30分まで)(予定)

◇搬入受付 9月5日(水)・6日(木)

◇搬出 選外作品 9月15日(土)・16日(日) 展示作品 10月2日(火)・3日(水)

※搬入受付・搬出時間ともに10時~17時
◇陳列 9月18日(火) 10時~17時
◇撤去 10月1日(月) 14時~

【絵画部】
◇作品サイズ 単体作品の場合 H227×W227×D30cm以内

◇応募料 応募作品1点につき1万円、以後1点増すごとに5千円。
◇応募点数の制限はなし。
◇額縁の幅は5cm以内とする。

【彫刻部】
◇作品サイズ
◇単体作品の場合 H280×W300×D200cm以内

◇組作品の場合 H400×W400×D300cm以内
◇応募料 3点まで1万5千円、4点目以降1点につき3千円。

※今回より応募点数の制限をなしとする。
◇作品重量
◇室内 1点総重量2tまで。(床面積に対して1.5t/m²まで)

◇屋外 1点総重量5tまで。(床面積に対して2t/m²まで)

【スペースデザイン部】

一、空間に関するあらゆるデザイン作品、実物、実験的作品、写真、模型等。

一、2個以上の部分で構成する作品は図面又は写真を添える。

一、スペースデザインという性格上、組作品の展示に際して、作者との話し合いの上で構成等を一部変更する場合があります。

一、床面展示作品は、会場のスペースに限りがあるので、大きさ及び重量を考慮すること。

一、展示上危険を伴わない作品であること。設置、移動に耐え得ること。

一、共同制作の場合は、全員について応募目録に必要事項を記入の上、連絡先1名を明示する。

◇応募料、応募点数について
応募作品1点につき1万円、以後1点増すごとに3千円。応募点数の制限はなし。(従来に同じ)

◇作品運搬
搬入会場から展示室への運搬には必ずエレベーターを使用すること。

(エレベーター 内寸H300×W250×D350cm 耐荷重4t)
◇台車で作品を運搬する際は、台車の床面高さ27cmを考慮のこと。

◇展示について
◇中空吊り下げ展示については、作品1点につき200kgが上限。組合せ作品の場合は単体で50kg以下、組合せ合計で200kg以下にすること。

◇作品の取扱い
応募作品が他の作品を破損するおそれがある場合は、搬入を受け付けないことがある。

◇付加事項

◇応募料の支払 8月23日(火)までに協会指定の用紙にて郵便振込とする。なお、やむを得ない場合に限り搬入日に現金にて受付ける。

※一度振込まれた応募料は返金されない
◇駐車場 搬入時の駐車は2時間まで可能。車両の入館は8時30分~20時まで。車両の大きさは、高さ3.8m、幅2.5mまで。入館時に届出書に記入する。

◇巡回展開催日程
*新制作京都展
会期 07年10月23日(火)~11月1日(木)
休館日 月曜日

会場 京都市美術館
*第71回新制作絵画展
会期 07年11月13日(火)~11月18日(日)
休館日なし

会場 愛知県芸術文化センター
8階ギャラリー
*第71回新制作絵画広島展(予定)
会期 07年11月27日(火)~12月2日(日)
休館日なし

会場 広島県立美術館・県民ギャラリー
◇新制作協会eメールアドレス
新制作協会の事務所でeメールが受けられます。ご利用下さい。

s-seisak@vlin.ocn.ne.jp
会報編集委員 絵画部・山口 都
彫刻部・藤森民雄 SD部・中野 威

(吉國写植室)